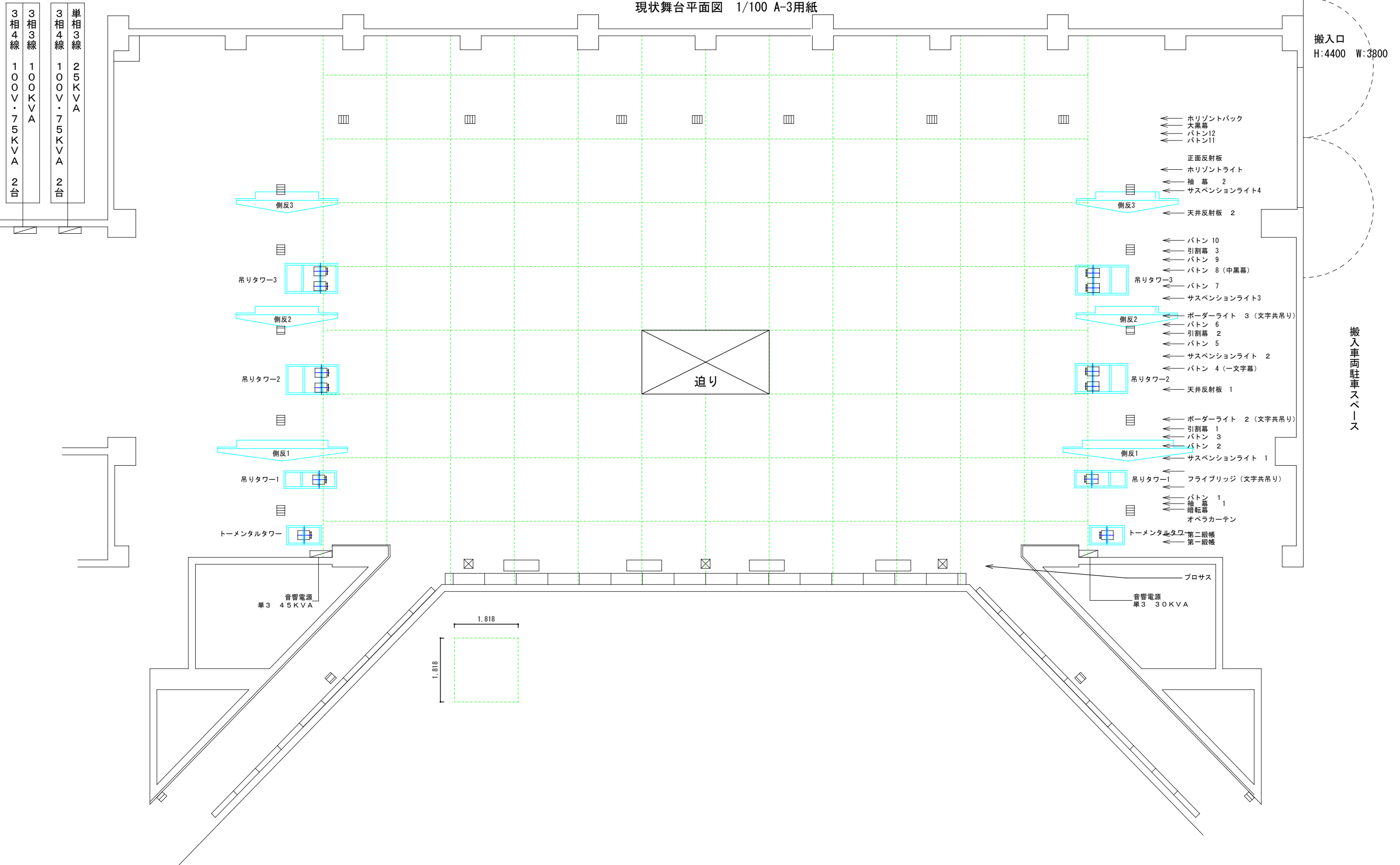


広島県立文化芸術ホール
現状舞台平面図 1/100 A-3用紙

3相4線 100V・75KVA 2台
3相3線 100KVA
3相4線 100V・75KVA 2台
单相3線 25KVA

搬入口
H:4400 W:3800



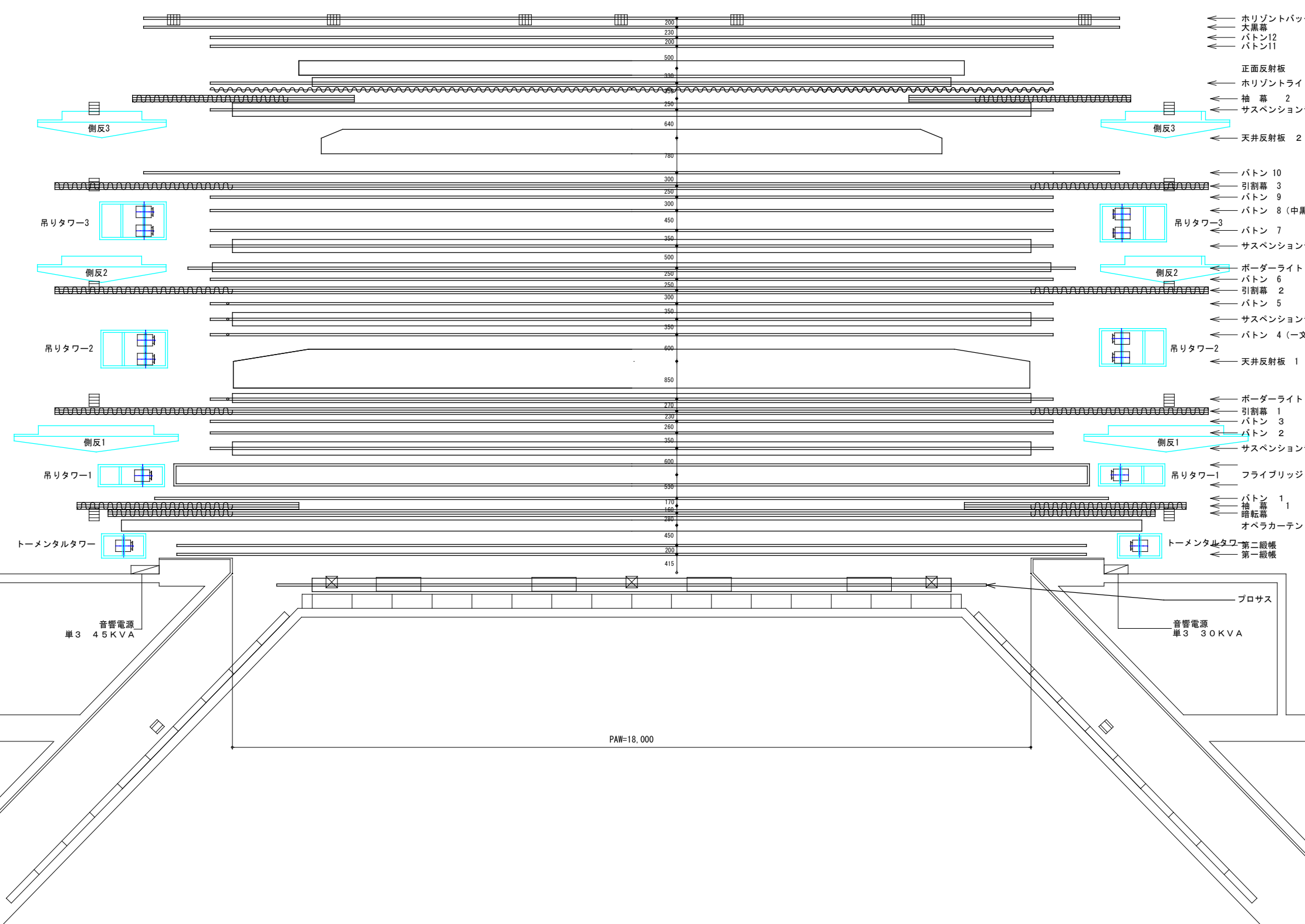
- ← ホリゾンバック
- ← 大黒幕
- ← バトン12
- ← バトン11
- ← 正面反射板
- ← ホリゾンライト
- ← 袖幕 2
- ← サスペンションライト4
- ← 天井反射板 2
- ← バトン 10
- ← 引割幕 3
- ← バトン 9
- ← バトン 8 (中黒幕)
- ← バトン 7
- ← サスペンションライト3
- ← ボーダーライト 3 (文字共吊り)
- ← バトン 6
- ← 引割幕 2
- ← バトン 5
- ← サスペンションライト 2
- ← バトン 4 (一文字幕)
- ← 天井反射板 1
- ← ボーダーライト 2 (文字共吊り)
- ← 引割幕 1
- ← バトン 3
- ← バトン 2
- ← サスペンションライト 1
- ← 吊りタワー-1
- ← フライブリッジ (文字共吊り)
- ← バトン 1
- ← 袖幕
- ← 暗転幕
- ← オペラカーテン
- ← トーマンタルタワー
- ← 第二級機
- ← 第一級機

1,818
1,818

広島県立文化芸術ホール
現状舞台平面図 1/100 A-3用紙

3相4線 100V・75KVA 2台
3相3線 100KVA
3相4線 100V・75KVA 2台
単相3線 25KVA

搬入口
H:4400 W:3800



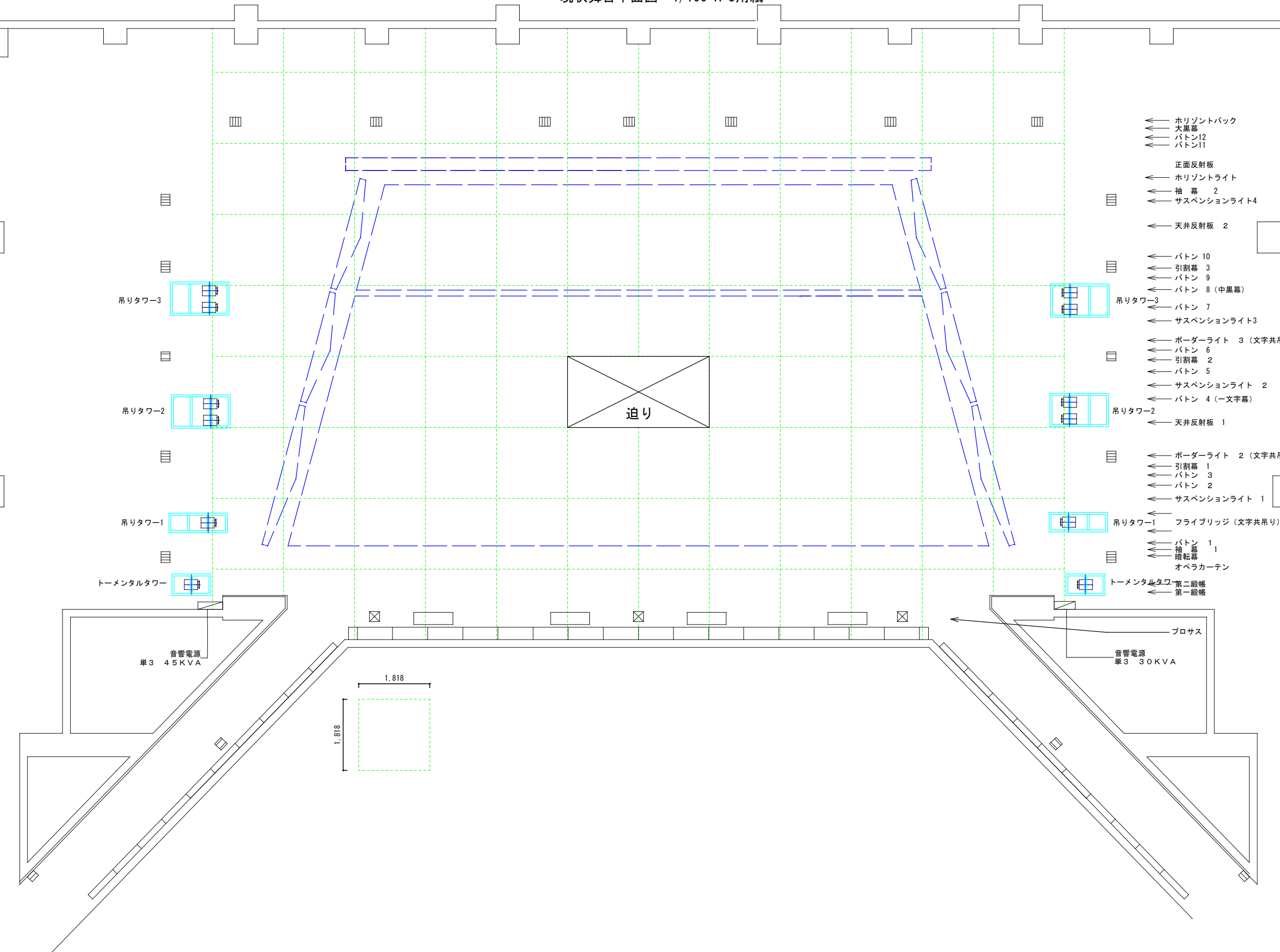
搬入車両駐車スペース

PAW=18,000

広島県立文化芸術ホール
現状舞台平面図 1/100 A-3用紙

3相4線 100V・75KVA 2台
3相3線 100KVA
3相4線 100V・75KVA 2台
单相3線 25KVA

搬入口
H:4400 W:3800



- ← ホリゾンバック
- ← 大黒幕
- ← バトン12
- ← バトン11
- ← 正面反射板
- ← ホリゾンライト
- ← 袖幕 2
- ← サスペンションライト4
- ← 天井反射板 2
- ← バトン 10
- ← 引割幕 3
- ← バトン 9
- ← バトン 8 (中黒幕)
- ← バトン 7
- ← サスペンションライト3
- ← ボーダーライト 3 (文字共吊り)
- ← バトン 6
- ← 引割幕 2
- ← バトン 5
- ← サスペンションライト 2
- ← バトン 4 (-文字幕)
- ← 天井反射板 1
- ← ボーダーライト 2 (文字共吊り)
- ← 引割幕 1
- ← バトン 3
- ← バトン 2
- ← サスペンションライト 1
- ← フライブリッジ (文字共吊り)
- ← バトン 1
- ← 袖幕
- ← 暗転幕
- ← オペラカーテン
- ← トーマンタルタワー 第二級機
- ← トーマンタルタワー 第一級機

音響電源
単3 45KVA

音響電源
単3 30KVA

1,818
1,818

搬入車両駐車スペース