

喫煙等承認申請書

令和 年 月 日

広島市 中 消防署長

申請者

住所 広島市中区白島北町19-1 電話:082-223-6367

広島県立文化芸術ホール（上野学園ホール）

氏名 中田 和宏（館長）

指 定 場 所	所 在 地	広島市中区白島北町19-1 電話 082-223-6367	
	名 称	広島県立文化芸術ホール（上野学園ホール）	
	用途・場所	劇場の舞台部	
承認を受けようとする行為	内 容	・スモークマシン()の使用による危険物持込み ・裸火等()の使用	
	期 間	令和 年 月 日 ~ 令和 年 月 日 AM・PM : ~ AM・PM :	
	理 由	舞台演出効果を高めるため。	
消火設備及び火災予防上の措置		周囲に燃え移りやすものは置かない。	
防 火 管 理 者 ・ 火 元 責 任 者		(防火管理者) 広島県立文化芸術ホール (上野学園ホール) 館長:中田 和宏	(火元責任者) 株式会社 エーシー 岩本 勇治
* 承 認 条 件			
* 受付欄		* 経過欄	* 承認欄

備考

- 1 法人にあっては、その名称、代表者氏名、主たる事務所の所在地を記入すること。
- 2 承認を受けようとする場所の詳細図及び付近の略図を添付すること。
- 3 * 印に欄には、記入しないこと。
- 4 この用紙の大きさは、日本工業規格A4とすること。

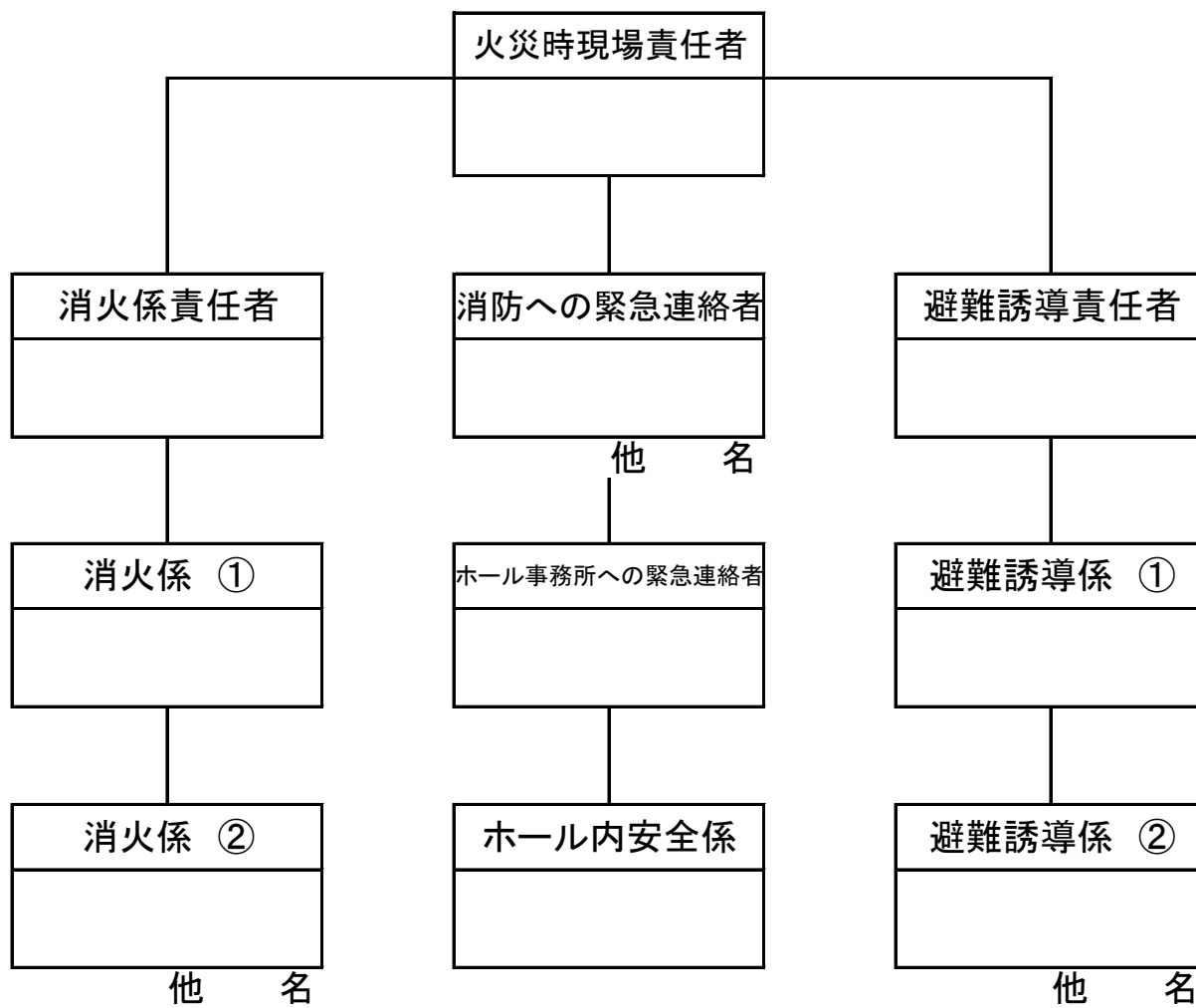
この申請書は、承認行為を行なう日の3日前までに提出してください。

広島市 中 消防署長 様

主催者名 _____

主催者側自衛消防組織表

下記の体制により火災時対応いたします



◎消火係

- ・消火器等による消火
- ・消火作業による汚損防止

◎通報連絡係

- ・消防(119)及び防災センターへの通報
- ・会場の来客者等への連絡

◎避難誘導係

- ・来客者等の誘導、人員確認
- ・非常口の開放、避難後の閉鎖
- ・避難予定場所への誘導

客席数 合計 1,730席

1階 客席数 1,230席

その他 車椅子席 4

2階 客席数 500席

母子室 4名

立見(観客席) 127名

1F

避難経路

